



2023 SCOTT  
LUMEN eRIDE HANDBÜCHER

# INHALT

**DAS LUMEN eRIDE MUSS EXAKT AUF DEN FAHRER EINGESTELLT WERDEN UM MAXIMALE SICHERHEIT UND FAHRTAUGLICHKEIT ZU GEWÄHRLEISTEN.**

**Kontaktieren Sie bitte ihren autorisierten SCOTT Fachhändler sollten sich Fragen ergeben um technische Probleme oder Schäden zu vermeiden.**

GEOMETRIE/TECHNISCHE DATEN	03
EINSTELLUNG DES STEUERSATZES	05
EINSTELLUNG DES NEGATIVFEDERWEGS	06
TWINLOC	07
TQ SYSTEM HANDBÜCHER	07
KABELFÜHRUNG	08
ERSATZTEILE	11
HERSTELLERGARANTIE	15

# LEGENDE



**DREHMOMENTSCHLÜSSEL  
NOTWENDIG**



**KEIN SCHMIERMITTEL NOTWENDIG**



**SCHMIERMITTEL NOTWENDIG**



**KARBON SCHMIERMITTEL NOTWENDIG**



**SCHRAUBENSICHERUNG  
NOTWENDIG**



**LAGER UND BUCHSENKLEBER**



**GRÖSSE INNENSECHSRUND**



**DREHMOMENT NM**

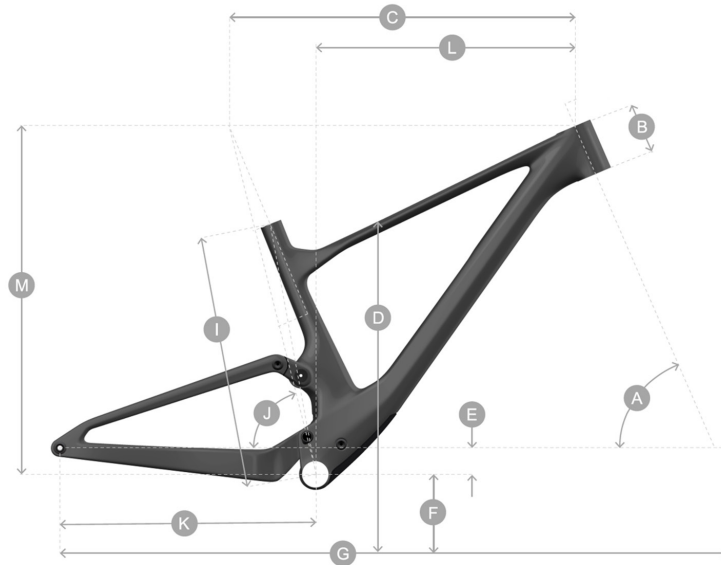


**SCHWIERIGKEITSGRAD**



**GRÖSSE INNENSECHSKANT**

# GEOMETRIE & TECHNISCHE DATEN

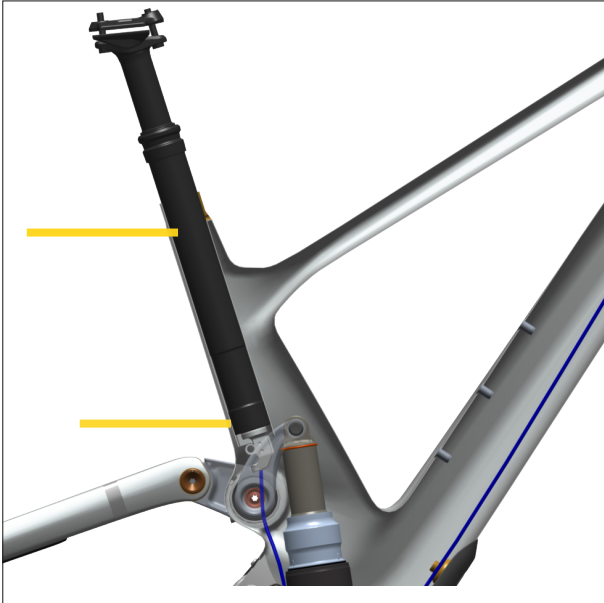


<b>SATTELSTÜTZE</b>	mm	31.6	<b>MAX/MIN DURCHMESSER DER BREMSSCHEIBEN</b>	mm	200H 200V
<b>SATTELSTÜTZENKLEMME</b>	mm	34.9	<b>MAXIMALES KETTENBLATT</b>	Tooth	36
<b>REISE</b>	mm	130 Rr 150 Ft	<b>MAXIMALE REIFENBREITE</b>	in	2.6
<b>DÄMPFERLÄNGE</b>	mm	165	<b>DÄMPFERHUB</b>	mm	55
<b>DÄMPFERHUB</b>	mm	45			
<b>MONTAGEBUCHSEN HAUPTTRAHMEN</b>	mm	Trunnion			
<b>MONTAGEBUCHSEN UMLENKUNG</b>	mm	8 x 20			

	<b>MY23 LUMEN eRIDE</b>		<b>SM</b>	<b>MED</b>	<b>LG</b>	<b>XL</b>
A	Steuerrrohrwinkel	°	65.5	65.5	65.5	65.5
B	Steuerröhrlänge	mm	110	110	120	135
C	Oberrohr Horizontal	mm	562	589	620	645
D	Überstandshöhe	mm	765	767	780	800
E	Tretlager-Offset	mm	-38.5	-38.5	-38.5	-38.5
F	Tretlagerhöhe	mm	338.5	338.5	338.5	338.5
G	Radstand	mm	1176	1206	1240	1270
I	Abst. Tretlager bis sitzrohr	mm	415	440	480	520
J	Sitzrohrwinkel	°	76.8	77	77.2	77.5
K	Kettenstrebenlänge	mm	450	450	450	450
L	Reach	mm	416	446	476	501
M	Stack	mm	615	615	625	638
	Gabelvorlauf	mm	540	540	540	540
	Trail	mm	126	126	126	126

# LUMEN eRIDE

## GEOMETRIE & TECHNISCHE DATEN



Bitte beachten Sie, dass es für die Einstellung der Sattelstütze eine maximale Einschubtiefe gibt und im Rahmen kein Stopper montiert ist.

Die maximale Einschubtiefe ist größenspezifisch.

Small: 173 mm Max Einschub

Medium: 204 mm Max Einschub

Large: 234 mm Max Einschub

X-Large: 265 mm Max Einschub



Bitte beachten Sie, dass auf den kleinen Rahmen nur eine 500-ml-Wasserflasche mit einem seitlichen Flaschenhalter verwendet werden kann.



# LUMEN eRIDE

## EINSTELLUNG DES STEUERSATZES



Es ist wichtig, den steuersatz entsprechend dem gewünschten set-up richtig zu montieren. Hierzu stehen 2 unterschiedliche steuersatzlagerschalen zur verfügung.

0° und 0.6° ( 64° & 65°) Die entsprechenden bezeichnungen hierzu finden sie auf den innenseiten der entsprechenden steuersatzlagerschalen.

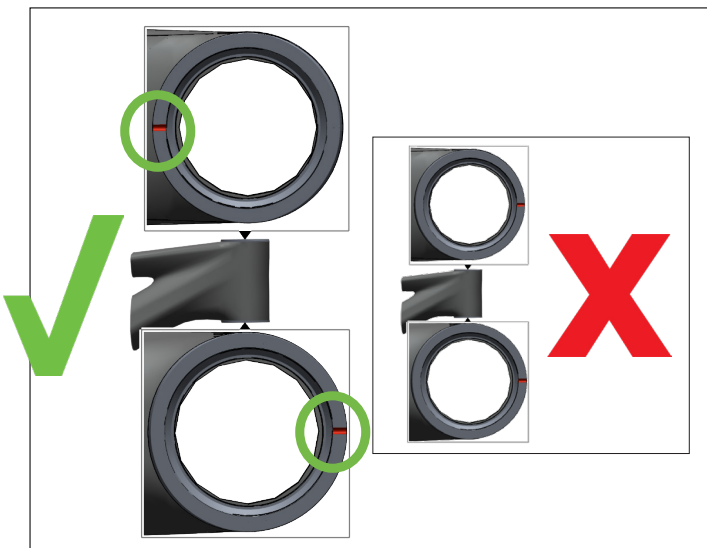
Der steuersatz steht in 2 unterschiedlichen versionen zur verfügung:

**288251 SYN HEADSET ZS56/28.6-ZS56/40 MTB**

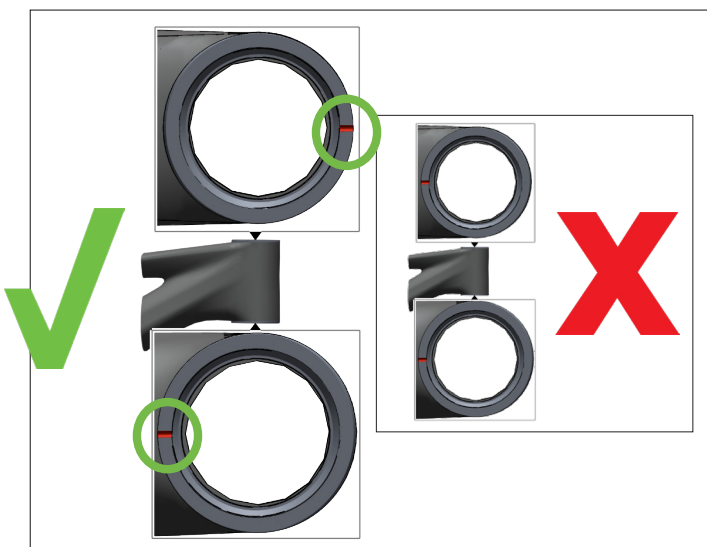
**290060 SCO HEADSET CUP KIT SPARK 22**



Bitte verwenden sie kein standart steuersatz-demontagewerkzeug für die demontage der kunststoff-steuerlagerschalen!



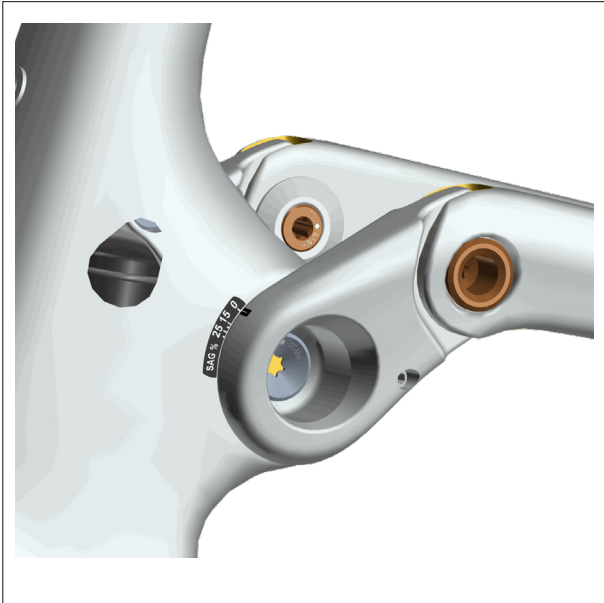
Flacher



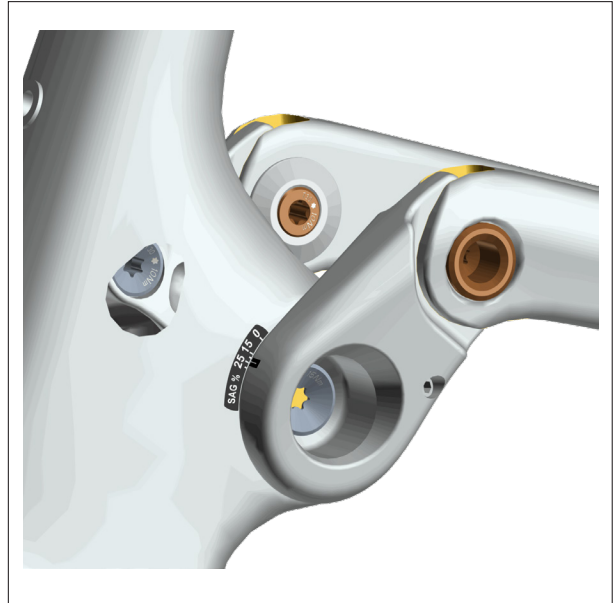
Steiler

# LUMEN eRIDE

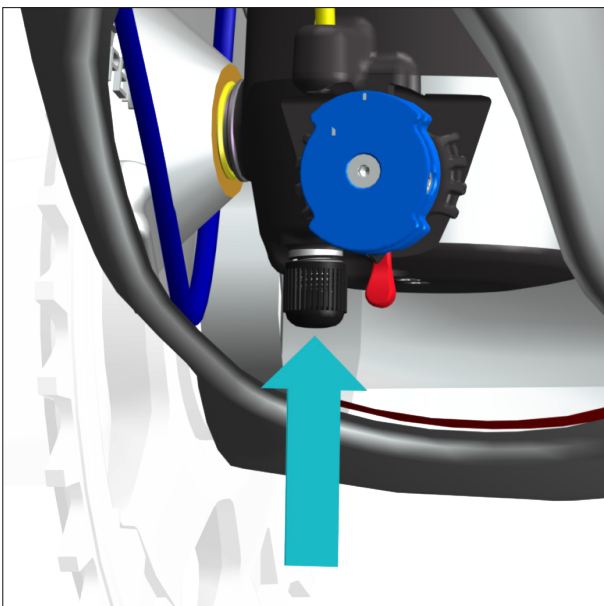
## EINSTELLUNG DES NEGATIVFEDERWEGS



- 01** Stellen sie das "sag-meter" auf null und das Twinloc-system auf offenen/voller federwegs modus.



- 02** Setzen sie sich vorsichtig mit ihrer kompletten rad-ausrüstung/ bekleidung auf das rad bis der schleppzeiger des "sag-meter" sich verstellen konnte. Steigen sie nun wieder vorsichtig vom rad.



Sollte sich der sag nicht innerhalb ihres bevorzugten einstellungs-bereiches bewege, ändern sie bitte entsprechend den luftdruck im Dämpfer.



Je nachdem, welche Stoßdämpferpumpe Sie haben, müssen Sie möglicherweise diesen speziellen Ventilverlängerer verwenden.

**297520 SCO eRIDE REAR SHOCK VALVE  
EXTENDOR 23**

# LUMEN eRIDE

## TWINLOC

LUMEN	NAME	TEILENUMMER	NOCKE	DROPPER
LUMEN eRIDE 900 SL	TWINLOC TSP3	290009	BLAUE NOCKE	JA
LUMEN eRIDE 900	TWINLOC TSP3	290009	BLAUE NOCKE	JA
LUMEN eRIDE 910	TWINLOC TSP3	290009	BLAUE NOCKE	JA

# LUMEN eRIDE

## TQ SYSTEM HANDBÜCHER



Ladegerät Handbuch



Motor Handbuch



Akku Handbuch



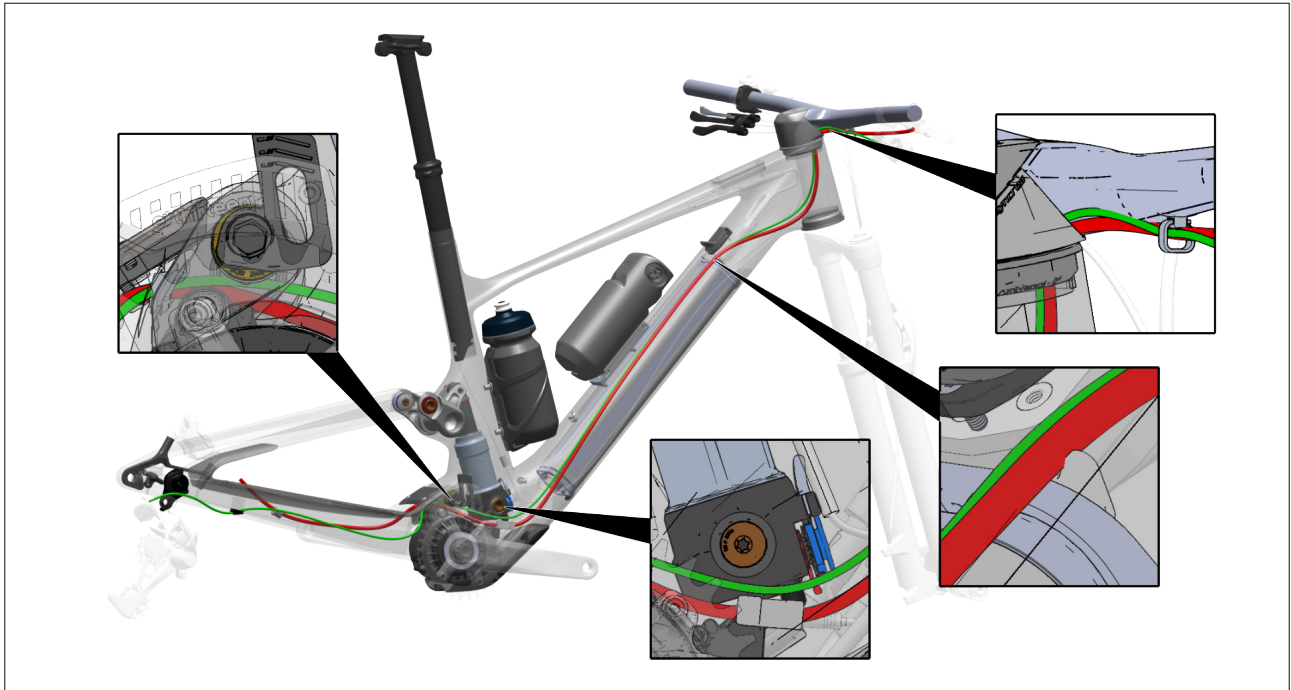
Handbuch anzeigen



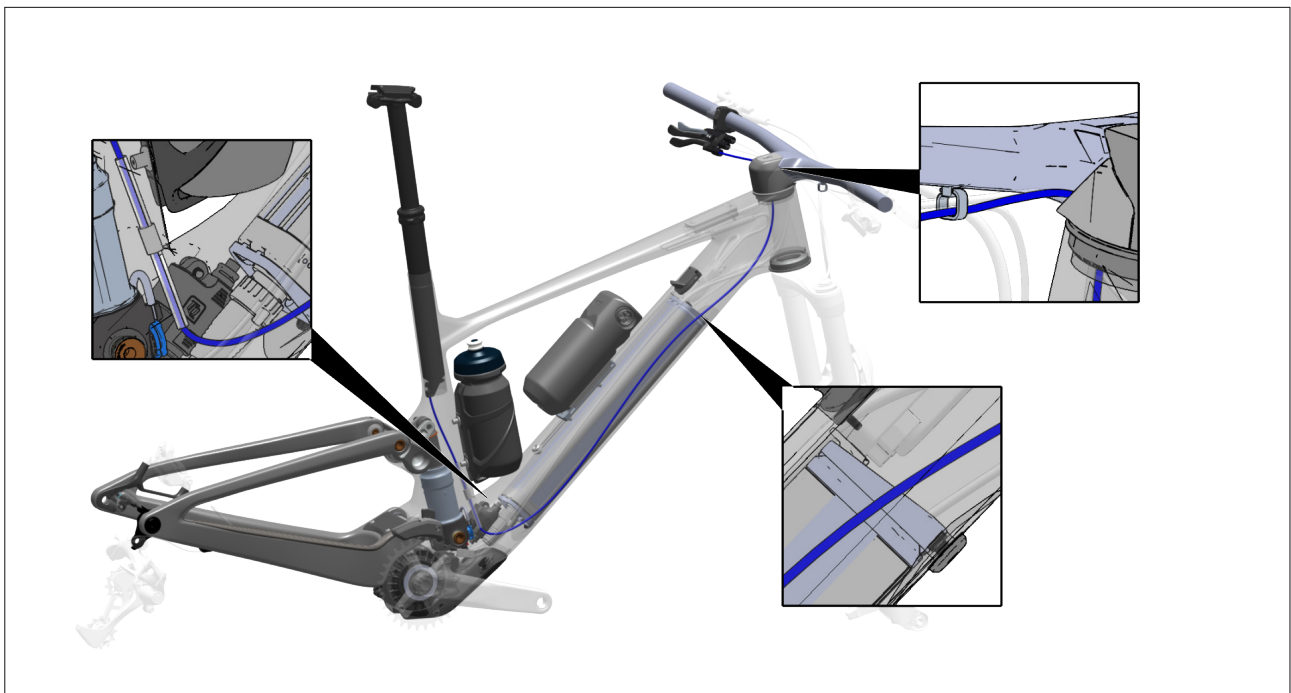
Range Extender Handbuch

# LUMEN eRIDE

## KABELFÜHRUNG



Hintere Bremse und Hinteres Schaltwerk

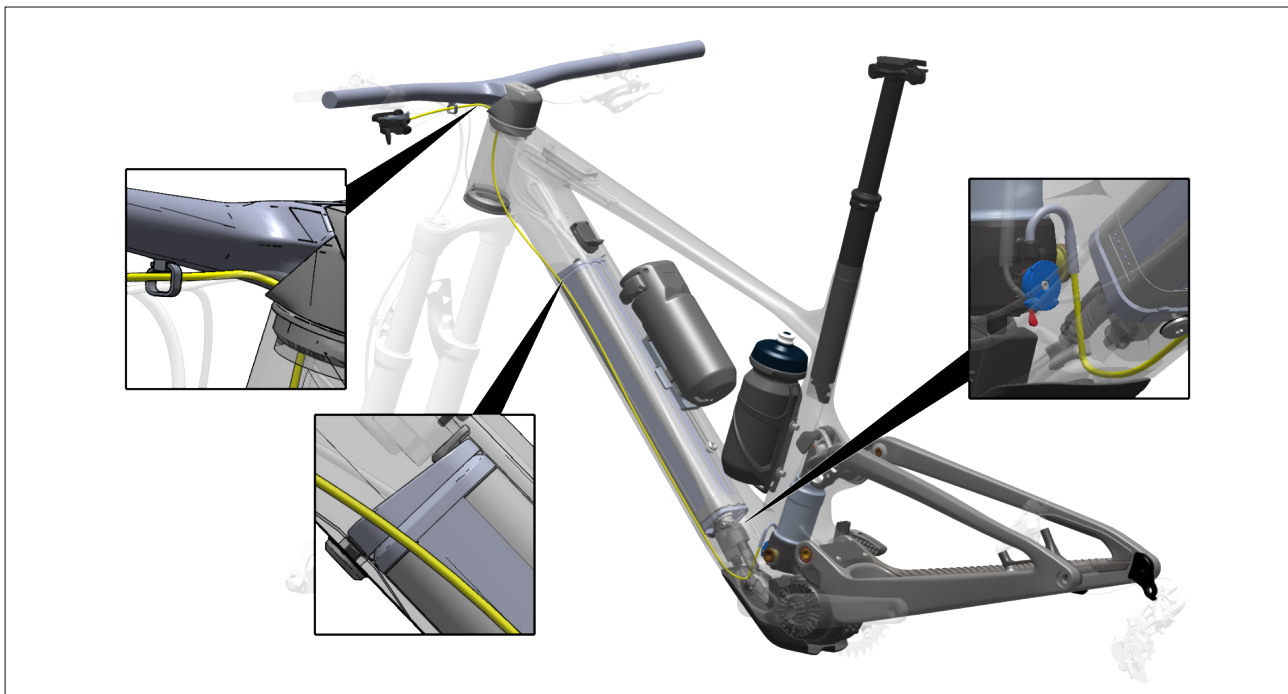


Dropper Sattelstütze

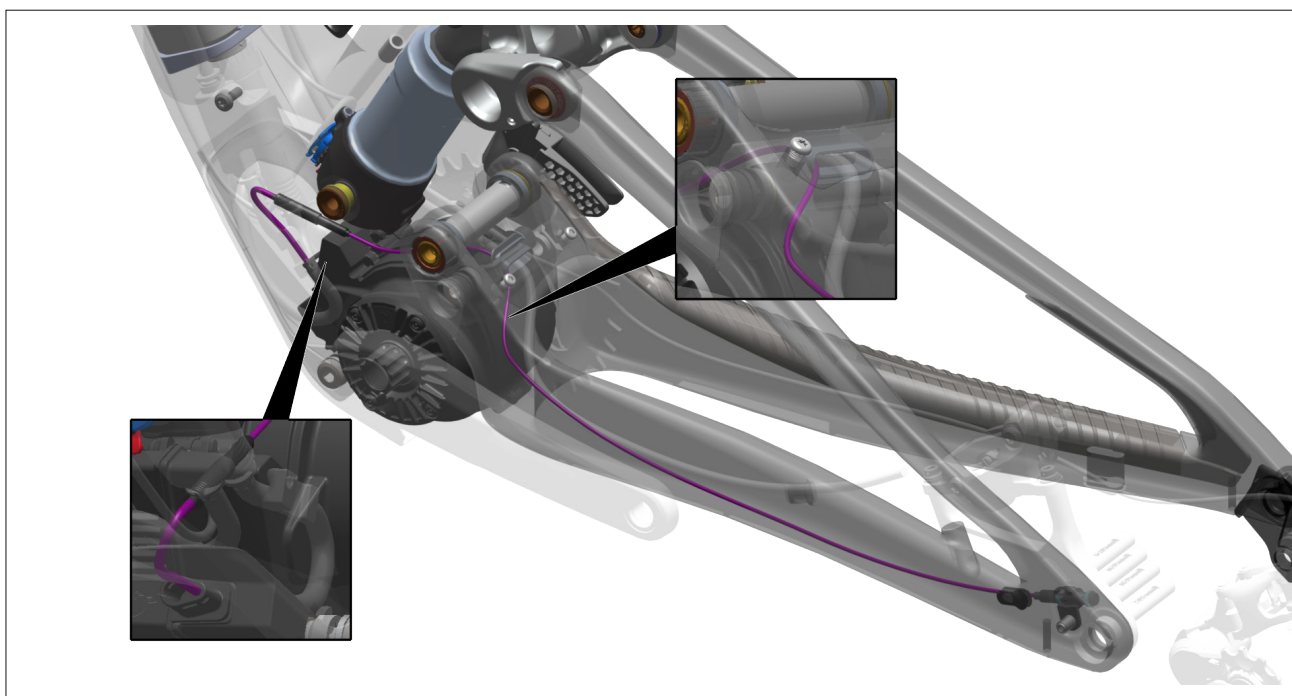


# LUMEN eRIDE

## KABELFÜHRUNG



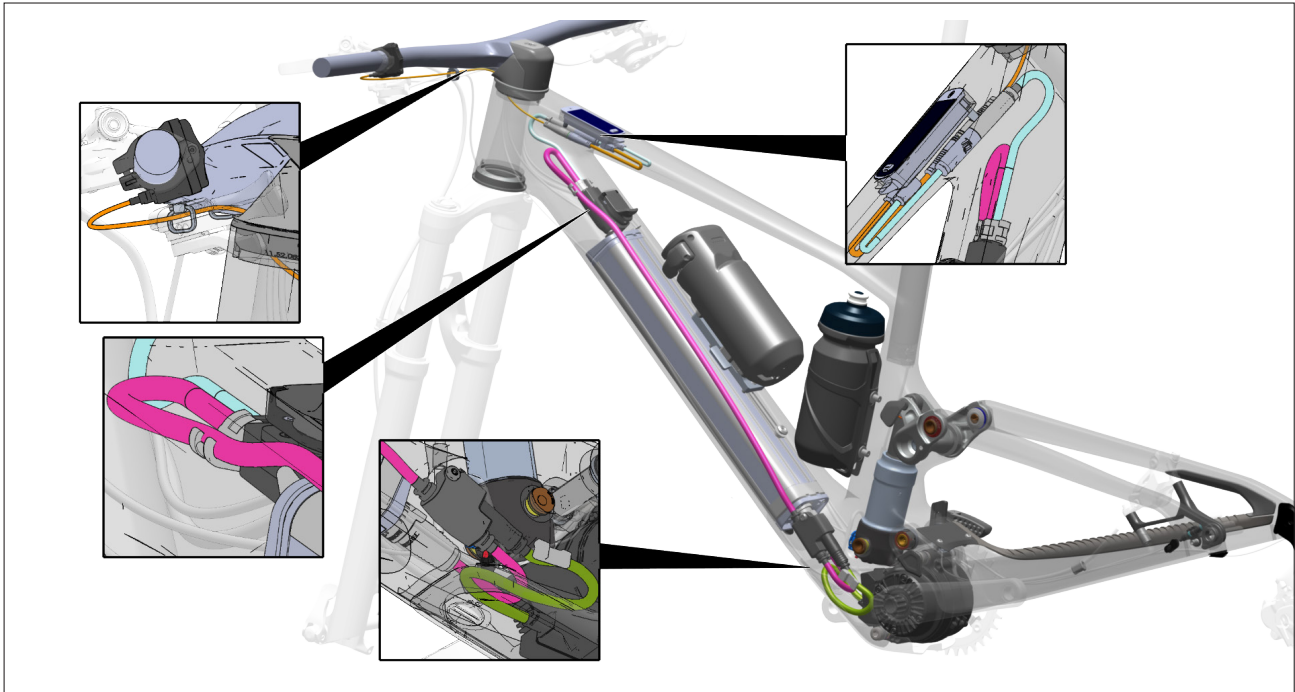
Twinloc



Geschwindigkeitssensor

# LUMEN eRIDE

## KABELFÜHRUNG



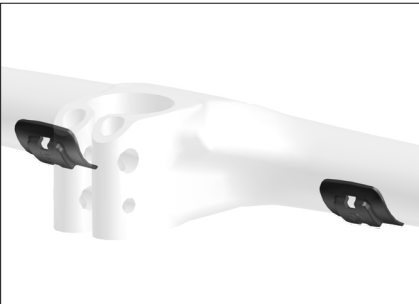
TQ System

# LUMEN eRIDE

## ERSATZTEILE



**297265 SCO eRIDE BRAKE MOUNT LUMEN 23**



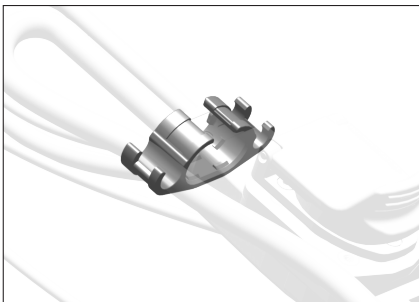
**290054 SCO HANDLEBAR CABLEGUIDE KIT MTB IC 22**



**297270 SCO eRIDE CABLEGUIDE/COVER KIT LUMEN 23**



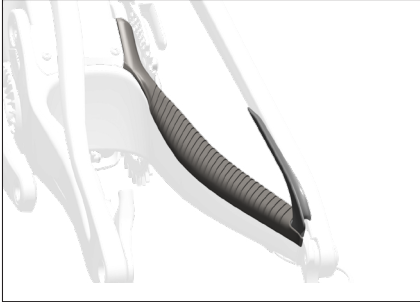
**297269 SCO eRIDE SHOCK COVER LUMEN 23**



**297516 SCO eRIDE INTERNAL CABLEGUIDE 23**

# LUMEN eRIDE

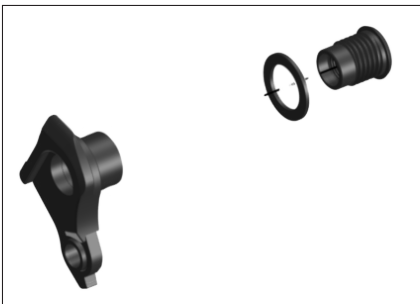
## ERSATZTEILE



**420010 SCO LUMEN eRIDE 23 CS/ST PROTECTOR**



**297266 SCO eRIDE CHAINGUIDE LUMEN 23**



**286000 SCO DROPOUT SRAM UDH 21**

**297671 SCO DROPOUT SHIMANO UDH DM 23**



Linksgewinde



**290016 SCO AXLE RWS 148X12 SPARK PLUG 22**



**290059 SCO STEM SPACER/TOP CAP SY MTB XC 22**

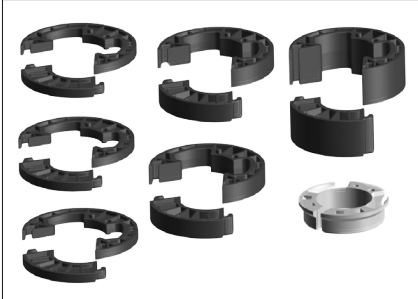
**290057 SCO STEM SPACER/TOP CAP SY MTB COMBO 22**

**290058 SCO STEM SPACER/TOP CAP SY MTB DC 22**

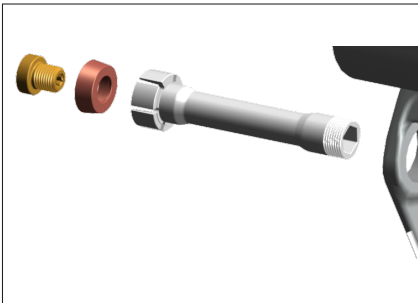


# LUMEN eRIDE

## ERSATZTEILE



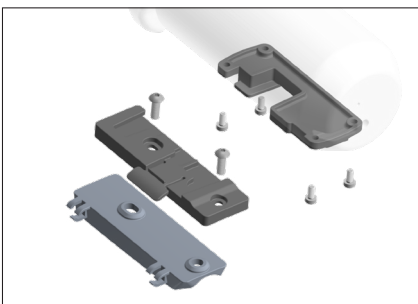
**290056 SCO HEADSET SPACER KIT IC MTB 22**



**297673 SCO MAIN PIVOT SPARK 22/LUMEN 23**



**292668 BLD SHOCK NOODLE LINKIN 22**



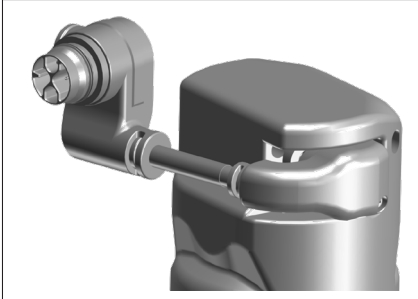
**294540 SCO eRIDE TQ RANGER EXTENDER HOLDER**



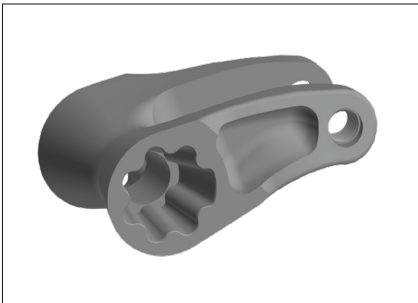
**294537 SCO eRIDE TQ RANGE EXTENDER**

# LUMEN eRIDE

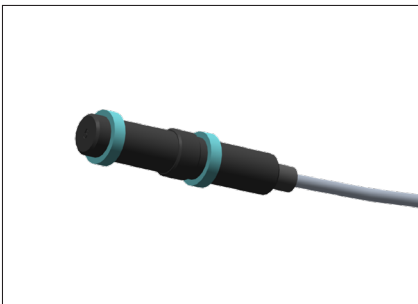
## ERSATZTEILE



**294538 SCO eRIDE TQ RANGE EXTENDER CABLE MTB**



**294767 SCO eRIDE LINKAGE BAR INNER LUMEN 23**



**296209 SCO eRIDE TQ SPEEDSENSOR 23**



**296217 SCO eRIDE TQ LOCKRING SET 23**



**296216 SCO eRIDE TQ H-BAR REMOTE SET 23**

# HERSTELLERGARANTIE

Beim Kauf eines neuen SCOTT Fahrrades bei einem autorisierten SCOTT Händler gewährt SCOTT eine Herstellergarantie gemäss den nachfolgenden Bestimmungen.

## BEDINGUNGEN

Die Herstellergarantie steht nur dem Erstkäufer eines SCOTT Fahrrades zu, der dieses bei einem autorisierten SCOTT Händler erworben hat. Die Herstellergarantie besteht nur, wenn das Bike innerhalb von zehn Tagen nach dem Erwerb unter [www.scott-sports.com](http://www.scott-sports.com) auf den Erstkäufer registriert wird.

## DAUER

Die Herstellergarantie entsteht ab Kaufdatum für die Dauer von fünf Jahren auf Rahmen und Hinterbauten. Die Garantiedauer reduziert sich auf drei Jahre, wenn das Fahrrad nicht mindestens einmal jährlich durch einen autorisierten SCOTT Händler gewartet wird. Eine Wartung hat gemäss der Wartungsanleitung im SCOTT Handbuch zu erfolgen und ist dort durch den Stempel und Unterschrift des autorisierten SCOTT Händlers zu belegen.

Bei Rahmen und Hinterbauten von Fahrradmodellen der Kategorie 5 sowie für von SCOTT gefertigte Starrgabeln ist die Dauer der Herstellergarantie auf zwei Jahre begrenzt.

Wird ein Mangel am Fahrrad im Rahmen eines Garantie- oder Gewährleistungsanspruches behoben, so verlängert sich die Dauer der Herstellergarantie nicht. Die Herstellergarantie endet, wenn der Erstkäufer das Eigentum am SCOTT Fahrrad an eine Drittperson überträgt.

## GELTENDMACHUNG

Die Herstellergarantie wird von der SCOTT Sports SA, Route du Crochet 11, 1762 Givisiez, Schweiz gewährt. Der Käufer hat nach dem Kauf das SCOTT Fahrrad umgehend zu prüfen und offene Mängel sofort seinem autorisierten SCOTT Händler schriftlich anzuzeigen. Versteckte Mängel sind sofort nach ihrer Entdeckung anzuzeigen. Bei einem Garantieanspruch ist das Fahrrad einem autorisierten SCOTT Händler zu übergeben. Dieser wird sich mit SCOTT zwecks Mangelbehebung in Verbindung setzen. Die Geltendmachung eines Garantieanspruchs bedingt immer die Vorlage des Originalkaufbeleges sowie der Wartungsnachweise im SCOTT Handbuch.

## LEISTUNG VON SCOTT IM GARANTIEFALL

Im Garantiefall repariert SCOTT nach eigener Wahl den Mangel oder ersetzt das mangelhafte Produkt mit einem Produkt ähnlicher Güte, wobei Farb- und Modellabweichungen möglich sind. Sofern eine Reparatur oder ein Ersatz nicht möglich ist, erfolgt eine Kaufpreiserstattung unter Anrechnung gehabter Nutzung. SCOTT ist berechtigt, Dritte mit der Mangelbehebung zu beauftragen.

## GARANTIEAUSSCHLUSS

Die Herstellergarantie gilt ausschliesslich für Rahmen, Hinterbauten und Starrgabeln von SCOTT Fahrrädern. Fahrradkomponenten sind von dieser Herstellergarantie ausgeschlossen.

Die Herstellergarantie gilt nicht für normale Abnutzung und üblichen Verschleiss, Beschädigungen, die durch Unfälle oder andere übermässige Krafteinwirkungen auf das Fahrrad verursacht wurden, Korrosion, unsachgemässe Wartung, fehlerhafte Montage und Montage von ungeeigneten Komponenten oder Zubehörteilen sowie kosmetische Mängel, beispielsweise an der Lackierung.

Die Herstellergarantie gilt nicht für Fahrräder, die in einem Verleihbetrieb eingesetzt wurden.

## ÜBRIGES

Diese Bestimmungen zur Herstellergarantie gelten für alle SCOTT Fahrräder ab Modelljahr 2023. Die Gewährleistungsrechte des Käufers und Garantien von Komponentenherstellern (Shimano, SRAM etc.) bleiben von dieser Herstellergarantie unberührt. Gerichtsstand für alle Streitigkeiten im Zusammenhang mit dieser Herstellergarantie ist Freiburg, Schweiz. Diese Herstellergarantie unterliegt Schweizer Recht unter Ausschluss aller Normen, die auf ausländisches Recht verweisen.

SCOTT Bike Warranty Periods					
	Year 1	Year 2	Year 3	Year 4	Year 5
SCOTT Bikes					
Gambler, Voltage FR, Volt-X					
Regular Warranty Period					
Option for prolongation according to maintenance intervals shown in manuals attached to bikes					



© SCOTT Sports SA 2023. All rights reserved.  
The information contained in this manual is in various languages  
but only the English version will be relevant in case of conflict.

P.E.D Zone C1, Rue Du Kiell 60 | 6790 Aubange | Belgium  
Distribution: SSG (Europe) Distribution Center SA  
SCOTT Sports SA | 11 Route du Crochet | 1762 Givisiez | 2022 SCOTT Sports SA [www.scott-sports.com](http://www.scott-sports.com) Email:  
[webmaster.marketing@scott-sports.com](mailto:webmaster.marketing@scott-sports.com)