

GROBPLANUNG BIKEPARK SCHMAUSENBUCK NÜRNBERG

PUMP TRACK

BIKE

RAD QTR

Since 2009

PARK

TRAILS



RadQuartier GmbH
Untere Au 10
95185 Gattendorf

Tel. 09281 1447776
E-Mail: info@radquartier.de

Amtsgericht Hof | HRB 6062
USt-IdNr.: DE326267318
Geschäftsführer: Robin Specht

¹ Bankverbindungen:

VR Bank Hof eG
Konto: 100811831 BLZ: 78060896
IBAN: DE 90780608960100811831
BIC: GENODEF1HO1

Sparkasse Hochfranken
Konto: 222684953 BLZ: 78050000
IBAN: DE 05780500000222684953
BIC: BYLADEM1HOF

INHALTE

ANSCHREIBEN

Seite 3

SITUATIONSBESCHREIBUNG

Seite 4 - 10

ANLAGENEMPFEHLUNG

Seite 11 - 15

ÜBERSICHTSPLAN

Seite 16 - 18

KOSTENÜBERSCHLAG

Seite 19

ZUSÄTZE / MARKETING

Seite 20

MEHRWERTE

Seite 21

BEISPIELBILDER

Seite 22 – 25

KONTAKT

Seite 26



Grobplanung:

Angebotsnummer: 04-20

USt-IdNr.: DE32626731

RADQUARTIER

RadQuartier GmbH
Untere Au 10
95185 Gattendorf

Niederlassung Kirchenlamitz
RadQuartier
Schützenstraße 4
95158 Kirchenlamitz

Geschäftsführer: Robin Specht

Amtsgericht Hof | HRB 6062

E-Mail: robin.specht@radquartier.de
Tel. 09281 1447776 Mobil: 0172 8561241

Auftraggeber:

Gattendorf, 08.01.2020

Sehr geehrte Damen und Herren,

bezugnehmend auf das Abstimmungsgespräch vom 26.11.2019 mit Herrn Wurm (Bayerische Staatsforsten), Frau Dr. Dirsch (Bayerische Staatsforsten) und Herrn Neugebauer (Post-Sportverein Nürnberg e.V.) sowie durch die Beauftragung einer Grobplanung durch den Post-Sportverein Nürnberg e.V. haben wir, die Firma **RadQuartier GmbH**, mit unseren Traildesignern, Sachverständigen, Profi Athleten und Fachplanern folgende Grobplanung für Ihr geplantes Projekt zur Errichtung eines Bike Parks in Nürnberg ausgearbeitet. Die Grobplanung beinhaltet den Designentwurf, das Konzept sowie die Kostenkalkulation und alle relevanten Punkte des entworfenen Bike Parks. Insgesamt besteht die komplette Anlage aus verschiedenen Sektionen, Abschnitten und Strecken und bildet gesamt den neu geplanten Bikepark.

Zu allererst sei gesagt, dass Sie mit der Verwirklichung des Bike Parks eine Sportanlage entstehen lassen, die im Landkreis Nürnberger Land, ein absolutes Alleinstellungsmerkmal darstellt, welches einen enormen gesellschaftlichen Mehrwert für die Stadt Nürnberg bietet.

Das zur Verfügung gestellte Areal, genannt Schmausenbuck, bietet eine perfekte Ausgangssituation. Im Schneisenbereich, zwischen zwei Waldstücken, befindet sich eine ca. 10750qm große Fläche.

Das topographisch für eine Mountainbike Strecke sehr geeignete Gelände hat eine breite von ca. 35m eine Länge von ca. 300m und ca. 25 Höhenmeter. Auf diesem Bereich kann der individuell geplante Bike Park, mit einer Trailnetzlänge von 1665m hervorragend integriert werden und bildet eine Mountainbike Freizeitanlage der Superlative. Die neu geplante Bike Park Anlage ist für Sportler allen Könnernstufen und für die unterschiedlichsten Unterkategorien der Mountainbike Sportart bis hin zum olympischen Mountainbike Cross Country ausgelegt. Ziel ist es ein Angebot zu schaffen, welches von Kleinkindern, Jugendlichen, Erwachsenen Hobby- aber auch professionellen Sportlern perfekt genutzt werden kann und die anderen, nicht offiziellen Strecken um den Nürnberger Zoo, damit weniger frequentiert werden.

Die Trails (Strecken) sind so angedacht, dass möglichst viele unterschiedliche Kurse und Fahrhindernisse (Obstacles) auf dem Grundstück verbaut werden. Alle Hindernisse sind so gestaltet, dass Fahrer jeder Könnernstufe darauf fahren können. Für Anfänger befinden sich jeweils Umfahrungen auf der Strecke.

Dies bietet nicht nur ein perfektes Trainingsgelände, sondern eröffnet auch komplett neue Möglichkeiten beim Training für Cross Country Sportler. Auch Wettbewerbe im Bereich Cross Country und Ausdauer sind auf dieser Anlage möglich und durchführbar, da der komplette Bikeparks durch den Uphill (Auffahrt) auch als Endlosschleife genutzt werden kann.

Eine Abnahme des gesamten Bike Parks durch den TÜV in Verbindung mit der Firma RadQuartier erfolgt beim Bau.

Gerne möchten wir Ihnen nun alle Details auf den folgenden Seiten präsentieren.

Wir würden uns sehr freuen, dieses Projekt gemeinsam mit Ihnen umzusetzen.

Mit freundlichem Gruß

Robin Specht
RADQUARTIER



RadQuartier GmbH
Untere Au 10
95185 Gattendorf
Tel. 09281 1447776
E-Mail: info@radquartier.de

Amtsgericht Hof | HRB 6062
USt-IdNr.: DE326267318
Geschäftsführer: Robin Specht

3 Bankverbindungen:

VR Bank Hof eG
Konto: 100811831 BLZ: 78060896
IBAN: DE 90780608960100811831
BIC: GENODEF1H01

Sparkasse Hochfranken
Konto: 222684953 BLZ: 78050000
IBAN: DE 05780500000222684953
BIC: BYLADEM1HOF

SITUATIONSBESCHREIBUNG



Anhand der vorangegangenen Gespräche mit Herrn Wurm (Bayerische Staatsforsten), Frau Dr. Dirsch (Bayerische Staatsforsten), Herrn Neugebauer (Post-Sportverein Nürnberg e.V) sowie Herrn David Voll gestalten wir, die Firma **RadQuartier**, die Grobplanung für einen **Bike Park** am **Schmausenbuck**.

Unsere Bedarfsanalyse bestätigt, dass eine solche Anlage dienlich für den gesellschaftlichen Mehrwert ist und bisher keinerlei offizielle Sportstätten für Mountainbiker in der Stadt Nürnberg vorhanden sind. Die Ausgestaltung und das Design der Anlage wird so konzipiert, dass diese jedem Besucher Freude und Spaß garantiert - und das auf einer TÜV geprüften Anlage.

Ziel der Anlage soll es sein, Deutschlands größter Individualsportart, dem Mountainbiken, ein qualitativ passendes Angebot zu bieten, der olympischen Sportart des Mountainbike Cross Country ein Trainingsgelände zu schaffen und den Sportlern, welche die Waldwege und selbstgebauten Trails um den Bereich Schmausenbuck nutzen, eine Alternative zu bieten.

Die Fläche und damit das Gelände stellt eine perfekte Ausgangsposition für das geplante Angebot aus Bikepark, Cross Country Rundstrecke, Flowtrail und Jumpline dar.

Momentan liegen keine Leitungspläne für das Grundstück vor. Auf dem Grundstück befindet sich Strommasten, welche mittig zur Schneise verlaufen. Das Waldgebiet neben der Schneise soll nicht mit in die Planung eingebunden werden.

Auf den folgenden Seiten finden Sie umfassend dargelegt, welche Zielgruppen/Sportarten die Anlage nutzen können, aus welchen Teilen der neu geplante Bike Park besteht sowie einen Kostenüberschlag des gesamten Projekts.



SITUATIONSBESCHREIBUNG

Quelle: RadQuartier GmbH 26.11.2019



RadQuartier GmbH
Untere Au 10
95185 Gattendorf
Tel. 09281 1447776
E-Mail: info@radquartier.de

Amtsgericht Hof | HRB 6062
USt-IdNr.: DE326267318
Geschäftsführer: Robin Specht

5 Bankverbindungen:

VR Bank Hof eG
Konto: 100811831 BLZ: 78060896
IBAN: DE 90780608960100811831
BIC: GENODEF1HO1

Sparkasse Hochfranken
Konto: 222684953 BLZ: 78050000
IBAN: DE 05780500000222684953
BIC: BYLADEM1HOF

SITUATIONSBESCHREIBUNG

Quelle: RadQuartier GmbH 26.11.2019



RadQuartier GmbH
Untere Au 10
95185 Gattendorf
Tel. 09281 1447776
E-Mail: info@radquartier.de

Amtsgericht Hof | HRB 6062
USt-IdNr.: DE326267318
Geschäftsführer: Robin Specht

6 Bankverbindungen:

VR Bank Hof eG
Konto: 100811831 BLZ: 78060896
IBAN: DE 90780608960100811831
BIC: GENODEF1HO1

Sparkasse Hochfranken
Konto: 222684953 BLZ: 78050000
IBAN: DE 05780500000222684953
BIC: BYLADEM1HOF

SITUATIONSCHREIBUNG

Quelle: RadQuartier GmbH 26.11.2019



RadQuartier GmbH
Untere Au 10
95185 Gattendorf

Tel. 09281 1447776
E-Mail: info@radquartier.de

Amtsgericht Hof | HRB 6062
USt-IdNr.: DE326267318
Geschäftsführer: Robin Specht

7 Bankverbindungen:

VR Bank Hof eG
Konto: 100811831 BLZ: 78060896
IBAN: DE 90780608960100811831
BIC: GENODEF1HO1

Sparkasse Hochfranken
Konto: 222684953 BLZ: 78050000
IBAN: DE 05780500000222684953
BIC: BYLADEM1HOF

SITUATIONSCHREIBUNG

Quelle: RadQuartier GmbH 26.11.2019



RadQuartier GmbH
Untere Au 10
95185 Gattendorf
Tel. 09281 1447776
E-Mail: info@radquartier.de

Amtsgericht Hof | HRB 6062
USt-IdNr.: DE326267318
Geschäftsführer: Robin Specht

8 Bankverbindungen:

VR Bank Hof eG
Konto: 100811831 BLZ: 78060896
IBAN: DE 90780608960100811831
BIC: GENODEF1HO1

Sparkasse Hochfranken
Konto: 222684953 BLZ: 78050000
IBAN: DE 05780500000222684953
BIC: BYLADEM1HOF

SITUATIONSBESCHREIBUNG

Quelle: RadQuartier GmbH 26.11.2019



RadQuartier GmbH
Untere Au 10
95185 Gattendorf
Tel. 09281 1447776
E-Mail: info@radquartier.de

Amtsgericht Hof | HRB 6062
USt-IdNr.: DE326267318
Geschäftsführer: Robin Specht

9 Bankverbindungen:

VR Bank Hof eG
Konto: 100811831 BLZ: 78060896
IBAN: DE 90780608960100811831
BIC: GENODEF1HO1

Sparkasse Hochfranken
Konto: 222684953 BLZ: 78050000
IBAN: DE 05780500000222684953
BIC: BYLADEM1HOF

ANLAGENEMPFEHLUNG

Der neu geplante Bike Park besteht aus folgenden Strecken und Bereichen:

UPHILL (LEICHT)

UPHILL (PROFI)

UPHILL (FLOWTRAIL)

JUMPLINE (LEICHT)

NATURTRAIL – ENDURO (LEICHT – PROFI)

MATSCH AREA

NORTHSHORE OBSTACLES



RadQuartier GmbH
Untere Au 10
95185 Gattendorf
Tel. 09281 1447776
E-Mail: info@radquartier.de

Amtsgericht Hof | HRB 6062
USt-IdNr.: DE326267318
Geschäftsführer: Robin Specht

10 Bankverbindungen:

VR Bank Hof eG
Konto: 100811831 BLZ: 78060896
IBAN: DE 90780608960100811831
BIC: GENODEF1H01

Sparkasse Hochfranken
Konto: 222684953 BLZ: 78050000
IBAN: DE 05780500000222684953
BIC: BYLADEM1HOF

ANLAGENEMPFEHLUNG BIKEPARK

Folgende Sportarten können den geplanten **Bike Park** nutzen:

MTB CROSS COUNTRY (OLYMPISCHE SPORTART)

MTB E-BIKE

MTB SLOPESTYLE

MTB FREERIDE

MTB 4 CROSS

MTB TOUR

MTB ENDURO

MTB DIRT JUMP



11 Bankverbindungen:

ANLAGENEMPFEHLUNG

ENDURO - NATURTRAIL

Diese Strecke ist eine naturbelassene für Cross Country und Enduro Biker ausgelegte Strecke und kann mit jeder Art von Mountainbike oder mit dem E-Bike befahren werden. Dieser Bereich der Anlage ähnelt sehr den Obstacles, wie sie in der herkömmlichen Natur zu finden sind.

Der Enduro und Cross Country Trail ist mit einer Länge von **280m** und einer **Streckenbreite von 1-5m** in den Bike Park eingeplant. Ähnlich wie bei der Disziplin Cross Country befinden sich auf dieser Strecke verschiedene Hindernisse wie Drops, ein Steinfeld und ein sogenannter Logride bei dem man mit dem Bike über Baumstämme fährt. Alle Hindernisse sind mit einer leichteren Umgehungsstrecke versehen um allen Fahrern die Möglichkeit zu bieten, Ihr Fahrkönnen an die Strecke anzupassen.

Das Anforderungsprofil dieser Strecke ist für geübte Fahrer, aber auch für Anfänger geeignet und bietet sich zudem sehr gut für Fahrtechnik Kurse und Testfahrten an. Eine Möglichkeit von dieser Strecke auf die Jumphline zu wechseln besteht auch während der Fahrt.

Die Enduro und Cross Country Strecke ist zusätzlich mit kleinen Sprunghindernissen versehen und endet am gemeinsamen Zielbereich und kann in Ergänzung mit dem Uphill als Rundkurs und auch Trainingsstrecke verwendet werden.

Da keine Holzbauten sondern nur natürliche Materialien wie Erde, Baumstämme und Steine verwendet werden ist diese Strecke nicht sehr wartungsaufwendig.

Drainagen und Sickergruben werden in der Strecke verbaut.

Die Line wird gesondert auf der Beschilderungstafel ausgewiesen und unterliegt wie alle anderen Bereiche des Bike Parks einer sicherheitstechnischen Abnahme durch den TÜV.



12 Bankverbindungen:

ANLAGENEMPFEHLUNG

JUMP LINE

Die Jump Line, und damit die Strecke, welche mit leichten und mittelschweren Sprunghindernissen ausgestattet ist, bietet auf einer Länge von über 290m und einer Breite von 2-3m ideale Bedingungen, um sich sicher mit dem Mountainbike in die Lüfte zu begeben. Bei allen auf dieser Strecke befindlichen Hindernissen handelt es sich um Table Jumps. Ein Table Jump beschreibt ein Sprung Hindernis/Obstacle, welches von Mountainbikern und Bmx Fahrern genutzt wird um sich mit ihrem Bike/Bmx in die Luft zu befördern und dabei Tricks auszuüben. Die Line (engl. für Strecken), bestehen aus mehreren aneinandergereihten Jumps/Hindernissen oder Dirts genannt – (engl. für Sprünge). Sprünge für Anfänger werden als Table bzw. Tableline bezeichnet. Dieser englische Begriff ergründet sich in der Form dieser aus Erde geschaffenen „Sprunghügel“, die einem Tisch mit seitlicher Auffahrt und Abfahrt gleichen. Durch die ebene Fläche zwischen Absprung und Landung ist der Table das optimale Trainingsobjekt für Anfänger und Fortgeschrittene da ein zu kurzer Sprung nicht im leeren Raum zwischen Absprung und Landung endet. Das Verletzungsrisiko wird somit minimiert und das Obstacle kann einfach „überfahren“ werden ohne zwangsweise mit dem Bike darüber zu springen.

Die Jump Line besteht aus 15 großen Sprüngen sowie jeder Menge Hügel, Kurven und anderer Hindernissen. Die Oberfläche der Strecke wird aus einer FSS/Mineralgemisch Mischung und Brechsandsplittmischung bestehen, diese macht die gesamte Fahrbahn besonders fest, wartungsarm und beständig gegen Witterungseinflüsse. Dies minimiert die Wartung und erhöht gleichzeitig die Sicherheit diesen Teilbereichs des Bike Parks so dass dieser immer in gleicher Qualität nutzbar ist.

Drainagen und Sickergruben werden in der Strecke verbaut.

Die Line wird gesondert auf der Beschilderungstafel ausgewiesen und unterliegt wie alle anderen Bereiche des Bike Parks einer sicherheitstechnischen Abnahme durch den TÜV.



ANLAGENEMPFEHLUNG

FLOWTRAIL

Der Flow- oder auch als Rollercoaster Trail bezeichnete Streckenabschnitt im neuen Bike Park ist eine für den Breitensport konzipierte Strecke, welche es allen Arten von Mountainbikes, E-Bikes und Bmx erlaubt diesen Abschnitt zu befahren.

Mit einer Länge von über **345m** bietet die **1,5-3m breite Strecke** mit ihren vielen Kurven, Wellen und Pumps das perfekte Angebot für Jung und Alt. Ähnlich wie in einer Achterbahn finden sich auf dieser Strecke verschiedene Kurven, Up's and Downs und sogar kleinere Sprungmöglichkeiten. Eine über 150m lange Option für geübtere Fahrer befindet sich auf der Strecke.

Durch eine breitere Fahrbahn und leichte für Jedermann fahrbare Streckenführung ist diese Strecke der perfekte Einstieg und damit auch für Anfänger ideal geeignet. Die Streckenführung ist dabei so ausgelegt, dass das zur Verfügung gestellte Gelände ideal ausgenutzt wird. Mit schnellen Richtungswechseln und kurvenreichen Passagen ist für Fahrer sowie Zuschauer eine perfekte Plattform gegeben um diesen Sport zu repräsentieren und auszuüben.

Eine Möglichkeit von dieser Strecke in andere Strecken zu wechseln oder auch den natürlich belassenen Matsch Area Bereich zu befahren besteht. Auf der Strecke sind künstliche Hindernisse aus Holz, wie eine Northshore Brücke verbaut.

Die Oberfläche der Strecke wird aus einer FSS/Mineralgemisch Mischung und Brechsandsplittmischung bestehen, diese macht die gesamte Fahrbahn besonders fest, wartungsarm und beständig gegen Witterungseinflüsse. Dies minimiert die Wartung und erhöht gleichzeitig die Sicherheit diesen Teilbereichs des Bike Parks so das dieser immer in gleicher Qualität nutzbar ist.

Drainagen und Sickergruben werden in der Strecke verbaut.

Die Line wird gesondert auf der Beschilderungstafel ausgewiesen und unterliegt wie alle anderen Bereiche des Bike Parks einer sicherheitstechnischen Abnahme durch den TÜV.



ANLAGENEMPFEHLUNG

UPHILL

Der als Uphill Trail bezeichnete geplante Streckenabschnitt im neuen Bike Park ist eine für den Breitensport konzipierte Strecke, welche es allen Arten von Mountainbikes und E-Bikes erlaubt den Bikepark von unten nach oben spielerisch zu befahren.

Mit einer Länge von insgesamt über **500m** bietet die Aufwärtsfahrt, welche in die Strecken **Uphill (355m)**, **Uphill Profi (80m)** und **Uphill Flowtrail (90m)** unterteilt ist, auf **0,5-3m breite Strecke** mit ihren vielen Kurven, Wellen und Pumps diverse Möglichkeiten zurück zum Startpunkt des Streckennetzes zu gelangen. Damit stellt dieser Trail das perfekte Angebot für Jung und Alt, Profi und Amateur dar und rundet den Bikepark mit dieser Möglichkeit die Strecken als Endlosschleife zu befahren ab.

Durch eine breitere Fahrbahn und leichte für Jedermann fahrbare Streckenführung ist diese Strecke der perfekte Einstieg und damit auch für Anfänger ideal geeignet. Auch Überholvorgänge können bei dieser Strecke leicht durch die verschiedenen Schwierigkeitsgrade, Umfahrungen und die breite Streckenführungen erfolgen. Die Streckenführung ist dabei so ausgelegt, die Topografie ideal zu nutzen und keine zu großen Eingriffe in der Natur vorzunehmen. Dabei wurde darauf geachtet, dass sich die Strecken die den Berg hinauf und die Strecken, welche bergab gehen, nicht kreuzen und keinerlei Unfallrisiko darstellen.

Die Oberfläche der Strecke wird aus einer FSS/Mineralgemisch Mischung und Brechsandsplittmischung bestehen, diese macht die gesamte Fahrbahn besonders fest, wartungsarm und beständig gegen Witterungseinflüsse. Dies minimiert die Wartung und erhöht gleichzeitig die Sicherheit diesen Teilbereichs des Bike Parks so das dieser immer in gleicher Qualität nutzbar ist.

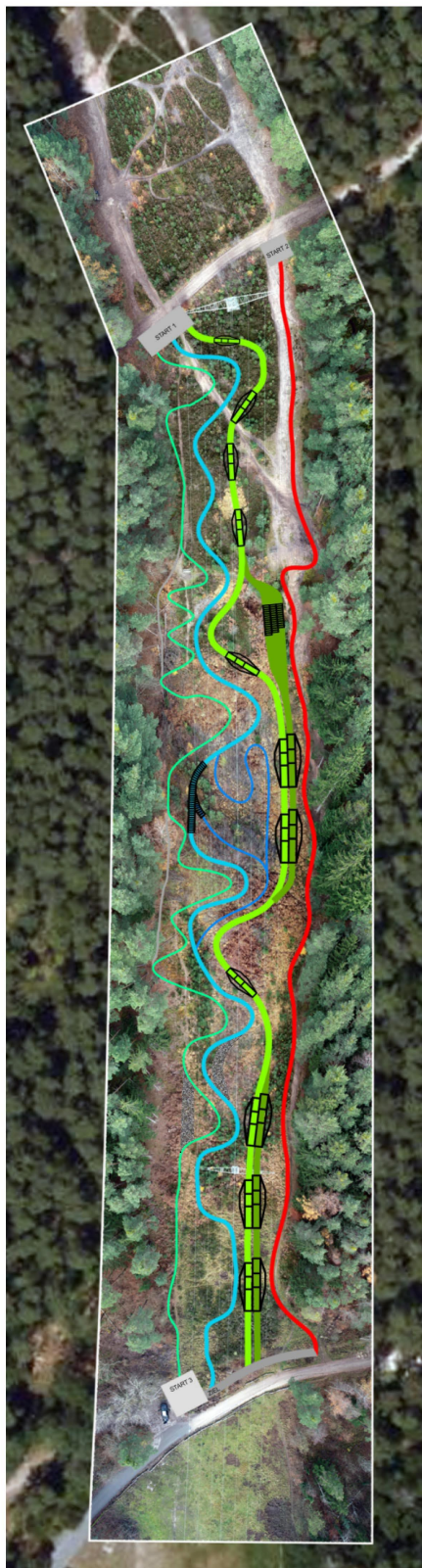
Drainagen und Sickergruben werden in der Strecke verbaut.

Die Line wird gesondert auf der Beschilderungstafel ausgewiesen und unterliegt wie alle anderen Bereiche des Bike Parks einer sicherheitstechnischen Abnahme durch den TÜV.



15 Bankverbindungen:

ÜBERSICHTSPLAN BIKEPARK



Trailnetz - Nürnberg Schmausenbuck

Trailnetzlänge: 1665 m

Höhenmeter: 25 m

Maßstab 1:1000 (DIN A3)

Legende

Strecke:	Länge: in m	Breite: in m
Uphill	355	0,5 – 1
Uphill Profi	80	1 – 1,5
Flowtrail	345	1,5 – 3
Flowtrail Uphill	90	1,5
Matsch	25	4
Jumpline	290	2 – 3
Jumpline Profi	150	2 – 3
Naturtrail Downhill	280	1 – 5
Zielbereich	30	2
Startbereich	20	4
Northshore		
Drops		
Jump		



RadQuartier GmbH
Untere Au 10
95185 Gattendorf

Tel. 09281 1447776
E-Mail: info@radquartier.de

Amtsgericht Hof | HRB 6062
USt-IdNr.: DE326267318
Geschäftsführer: Robin Specht

16 Bankverbindungen:

VR Bank Hof eG
Konto: 100811831 BLZ: 78060896
IBAN: DE 90780608960100811831
BIC:GENODEF1HO1

Sparkasse Hochfranken
Konto: 222684953 BLZ: 78050000
IBAN: DE 05780500000222684953
BIC:BYLADEM1HOF

ÜBERSICHTSPLAN BIKEPARK



RadQuartier GmbH
Untere Au 10
95185 Gattendorf
Tel. 09281 1447776
E-Mail: info@radquartier.de

Amtsgericht Hof | HRB 6062
USt-IdNr.: DE326267318
Geschäftsführer: Robin Specht

17 Bankverbindungen:

VR Bank Hof eG
Konto: 100811831 BLZ: 78060896
IBAN: DE 90780608960100811831
BIC: GENODEF1HO1

Sparkasse Hochfranken
Konto: 222684953 BLZ: 78050000
IBAN: DE 05780500000222684953
BIC: BYLADEM1HOF

ÜBERSICHTSPLAN BIKEPARK



RadQuartier GmbH
Untere Au 10
95185 Gattendorf
Tel. 09281 1447776
E-Mail: info@radquartier.de

Amtsgericht Hof | HRB 6062
USt-IdNr.: DE326267318
Geschäftsführer: Robin Specht

18 Bankverbindungen:

VR Bank Hof eG
Konto: 100811831 BLZ: 78060896
IBAN: DE 90780608960100811831
BIC: GENODEF1HO1

Sparkasse Hochfranken
Konto: 222684953 BLZ: 78050000
IBAN: DE 05780500000222684953
BIC: BYLADEM1HOF

KOSTENÜBERSCHLAG BIKEPARK

Die folgende Kostenschätzung geht von einer schlüsselfertigen Planung und Umsetzung durch die Firma **RADQUARTIER** aus. Die möglichen Eigenleistungen sind in dieser Betrachtung nicht berücksichtigt. Ein konkretes und abgestimmtes Angebot kann im Rahmen der Detailplanung abgegeben werden.

Bauzeit: 12-16 Wochen

BIKEPARK GESAMT

Folgende Punkte sind im Kostenüberschlag berücksichtigt:

- Projektmanagement und Dokumentation
 - Kreativ- und Technikplanung
 - 3D Visualisierung
 - Freischneiden
 - Baustelleneinrichtung und -absicherung
 - Bauleitung vor Ort inkl. Übernachtungs- und Verpflegungsaufwand
 - Personaleinsatz für Anlagenbau inkl. Übernachtungs- und Verpflegungsaufwand
 - Materialdisposition und -einkauf
 - Maschinendisposition und -miete
 - Einbau von Drainagen
 - Erdarbeiten
 - Begrünung
 - Baustellenauflösung und -reinigung
 - Begleitung und Durchführung der Sicherheitstechnischen Abnahme / TÜV
 - Herstellen einer Übersichtstafel / Beschilderungskonzepts
-

Brutto | Gesamt

750.000,00 €



RadQuartier GmbH
Untere Au 10
95185 Gattendorf
Tel. 09281 1447776
E-Mail: info@radquartier.de

Amtsgericht Hof | HRB 6062
USt-IdNr.: DE326267318
Geschäftsführer: Robin Specht

19 Bankverbindungen:

VR Bank Hof eG
Konto: 100811831 BLZ: 78060896
IBAN: DE 90780608960100811831
BIC: GENODEF1H01

Sparkasse Hochfranken
Konto: 222684953 BLZ: 78050000
IBAN: DE 05780500000222684953
BIC: BYLADEM1HOF

KOSTENÜBERSCHLAG ZUSATZ

Folgende Punkte können optional hinzugebucht werden:

- Organisation einer Eröffnungsfeier mit Athleten-Show
 - Produktion eines Anlage- und Werbevideos
 - Produktion von professionellen Fotomaterial
 - Erstellung von Service- und Wartungskonzepten
 - Ausführung der Wartungsvereinbarung
 - Fahrtechnik Kurse
 - Betreuung und Ausarbeitung eines Konzepts für Social Media, Marketing und Öffentlichkeitsarbeit
-

Individuell auf Anfrage



GESELLSCHAFTLICHE MEHRWERTE

Mit dem Bau einer solchen Anlage werden folgende Mehrwerte generiert:

GESUNDHEIT

LEISTUNGSSPORT

SPASS

BILDUNG

SOZIALE INTEGRATION

JÄHRLICHE VERANSTALTUNGEN

FÖRDERUNG DES TOURISMUS

SOZIALER TREFFPUNKT (JUNG UND ALT)

PUBLIC RELATION (ÖFFENTLICHKEITSARBEIT)

UNTERSTÜTZUNG OLYMPISCHER SPORTARTEN



BEISPIELBILDER BIKE PARK



RadQuartier GmbH
Untere Au 10
95185 Gattendorf
Tel. 09281 1447776
E-Mail: info@radquartier.de

Amtsgericht Hof | HRB 6062
USt-IdNr.: DE326267318
Geschäftsführer: Robin Specht

22 Bankverbindungen:

VR Bank Hof eG
Konto: 100811831 BLZ: 78060896
IBAN: DE 90780608960100811831
BIC: GENODEF1HO1

Sparkasse Hochfranken
Konto: 222684953 BLZ: 78050000
IBAN: DE 05780500000222684953
BIC: BYLADEM1HOF

BEISPIELBILDER TABLE JUMP



RadQuartier GmbH
Untere Au 10
95185 Gattendorf
Tel. 09281 1447776
E-Mail: info@radquartier.de

Amtsgericht Hof | HRB 6062
USt-IdNr.: DE326267318
Geschäftsführer: Robin Specht

23 Bankverbindungen:

VR Bank Hof eG
Konto: 100811831 BLZ: 78060896
IBAN: DE 90780608960100811831
BIC: GENODEF1HO1

Sparkasse Hochfranken
Konto: 222684953 BLZ: 78050000
IBAN: DE 05780500000222684953
BIC: BYLADEM1HOF

BEISPIELBILDER FLOWTRAIL



RadQuartier GmbH
Untere Au 10
95185 Gattendorf

Tel. 09281 1447776
E-Mail: info@radquartier.de

Amtsgericht Hof | HRB 6062
USt-IdNr.: DE326267318
Geschäftsführer: Robin Specht

24 Bankverbindungen:

VR Bank Hof eG
Konto: 100811831 BLZ: 78060896
IBAN: DE 90780608960100811831
BIC: GENODEF1HO1

Sparkasse Hochfranken
Konto: 222684953 BLZ: 78050000
IBAN: DE 05780500000222684953
BIC: BYLADEM1HOF

BEISPIELBILDER UPHILL



RadQuartier GmbH
Untere Au 10
95185 Gattendorf

Tel. 09281 1447776
E-Mail: info@radquartier.de

Amtsgericht Hof | HRB 6062
USt-IdNr.: DE326267318
Geschäftsführer: Robin Specht

25 Bankverbindungen:

VR Bank Hof eG
Konto: 100811831 BLZ: 78060896
IBAN: DE 90780608960100811831
BIC: GENODEF1H01

Sparkasse Hochfranken
Konto: 222684953 BLZ: 78050000
IBAN: DE 05780500000222684953
BIC: BYLADEM1HOF

KONTAKT



Geschäftsführer:

Robin Specht

P: +49 9281 1447776 | M: +49 172 8561241
Email: robin.specht@radquartier.de

RADQUARTIER

**Untere Au 10 | 95185 Gattendorf
Deutschland**

www.RadQuartier.com



RadQuartier GmbH
Untere Au 10
95185 Gattendorf

Tel. 09281 1447776
E-Mail: info@radquartier.de

Amtsgericht Hof | HRB 6062
USt-IdNr.: DE326267318
Geschäftsführer: Robin Specht

26 Bankverbindungen:

VR Bank Hof eG
Konto: 100811831 BLZ: 78060896
IBAN: DE 90780608960100811831
BIC: GENODEF1H01

Sparkasse Hochfranken
Konto: 222684953 BLZ: 78050000
IBAN: DE 05780500000222684953
BIC: BYLADEM1HOF